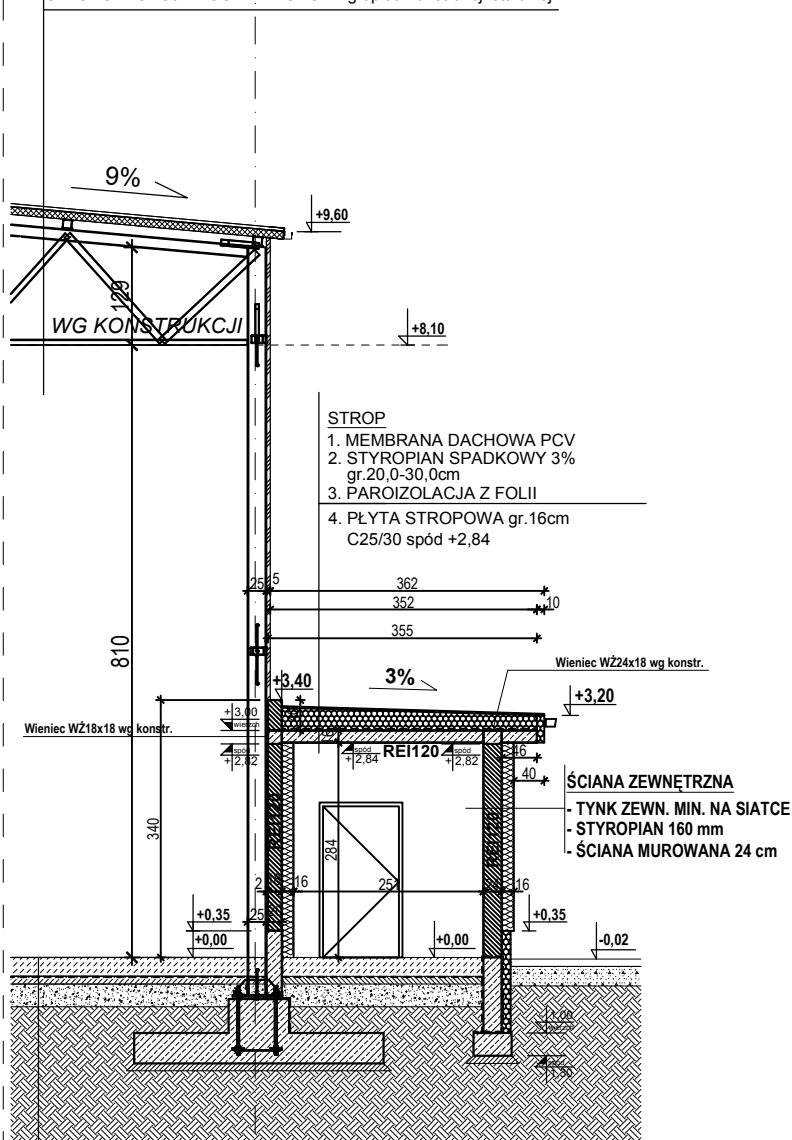


#### DACH HALI

1. MEMBRANA DACHOWA PVC - 1,5 mm
2. IZOLACJA TERMICZNA - PIANKA PIR 10 cm
3. PAROIZOLACJA - FOLIA PE 0,2 mm
4. BLACHA TRAPEZOWA
5. KONSTRUKCJA NOŚNA DACHU - wg opisu konstrukcji stalowej



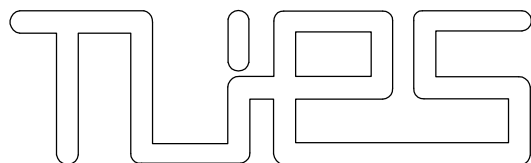
#### POSADZKA HALI

1. PŁYTA POSADZKI: PŁYTA gr. 25cm Z BETONU KLASY C30/37 ZBROJONA WŁÓKNAMI STALOWYMI 20 kg/m<sup>3</sup> HE 1/60 ZATARTA NA GŁADKO
2. WARSTWA IZOLACYJNO-POŚLIZGOWA: np.: 2 x FOLIA PE 0,2 mm NA ZAKŁAD
3. PODBUDOWA GÓRNA: CHUDY BETON gr. 10 cm
4. PODBUDOWA DOLNA W MIEJSCE ZDJĘTEGO HUMUSU DO POZIOMU GRUNTÓW NOŚNYCH: WG OPISU W PROJEKCIE KONSTRUKCJI

#### UWAGI:

1. ELEMENTY KONSTRUKCJI WG. RYS. BRANŻY KONSTRUKCYJNEJ.
2. POWIERZCHNIE PODANO W STANIE WYKOŃCZONYM.
3. WYMIARY OTWORÓW PODANO W ŚWIETLE OTWORU W ŚCIANIE.
4. OTWORY W ŚCIANACH OZNACZONO X/Y, GDZIE:  
X - SZEROKOŚĆ OTWORU  
Y - WYSOKOŚĆ OTWORU
6. PROJEKT BRANŻY ARCHITEKTURA NALEŻY ROZPATRYWAĆ ŁĄCZNIE Z PROJEKTAMI INNYCH BRANŻ ORAZ CZĘŚCIĄ OPISOWĄ.
7. WYMIARY PODANO W STANIE WYKOŃCZONYM.
9. ODPOWIEDZIEŃ PIONÓW KANALIZACJI SANITARNEJ WYPROWADZIĆ 30cm PONAD PŁASZCZYZNĘ STROPODACHU.
10. PROJEKT TECHNOLOGII POKAZANY JEDYŃE POGŁĄDOWO, NIE JEST PRZEDMIOTEM NINIEJSZEGO OPRACOWANIA.

#### JEDNOSTKA PROJEKTOWA:



pracownia architektury **tu-es.pl**

**TUES**

Krzysztof Słomiany Daniel Strzeszewski s.c.

ul. Średniawskiego 7/1, 70-493 Szczecin

tel.: +48 662 140 959,

e-mail: [biuro@tu-es.pl](mailto:biuro@tu-es.pl), [www.tu-es.pl](http://www.tu-es.pl)

[www.tues-inwestycjeprzemyslowe.pl](http://www.tues-inwestycjeprzemyslowe.pl)

PRAWA AUTORSKIE ZASTRZEŻONE / COPYRIGHTS RESERVED

Przedmiotowy projekt architektoniczny jest chroniony prawem autorskim zgodnie z art. 1 i nast. Ustawy o Prawie Autorskim i Prawach Pokrewnych z dn. 4 lutego 1994 r. (Dz.U. nr 24 poz.83 z 23.02.95r.)

#### AUTORZY:

#### PODPIS:

#### GŁÓWNY PROJEKTANT:

**mgr inż. arch. Daniel Strzeszewski**

nr upr.: 35/ZPOIA/OKK/2008, spec. architektoniczna

#### SPRAWDZIŁ:

#### PODPIS:

**mgr inż. arch. Marek Warchoń**

nr upr.: 34/ZPOIA/OKK/2007, spec. architektoniczna

#### PROJEKT:

**BUDOWA LINII SORTOWNICZEJ  
DO DOCZYSZCZANIA ODPADÓW  
POCHODZENIA KOMUNALNEGO  
ZEBRANYCH SELEKTYWNIE  
WRAZ Z INFRASTRUKTURĄ TOWARZYSZĄCĄ  
ORAZ ZAGOSPODAROWANIEM TERENU**

Dalsze 36, dz. nr 2/3, obr. Dalsze,  
jedn. ewid. gmina Myślibórz

#### INWESTOR:

**Eko-Myśl Sp. z o.o.**

Dalsze 36, 74-300 Myślibórz

#### BRANŻA:

**ARCHITEKTURA**

#### FAZA:

**PROJEKT  
TECHNICZNY**

#### RYSUNEK:

**PRZEKRÓJ B-B**

#### SKALA:

**1:100**

#### DATA:

**05.2021**

#### NR RYS.:

**A-4**